

福祉用具をレンタル(貸与)するサービス

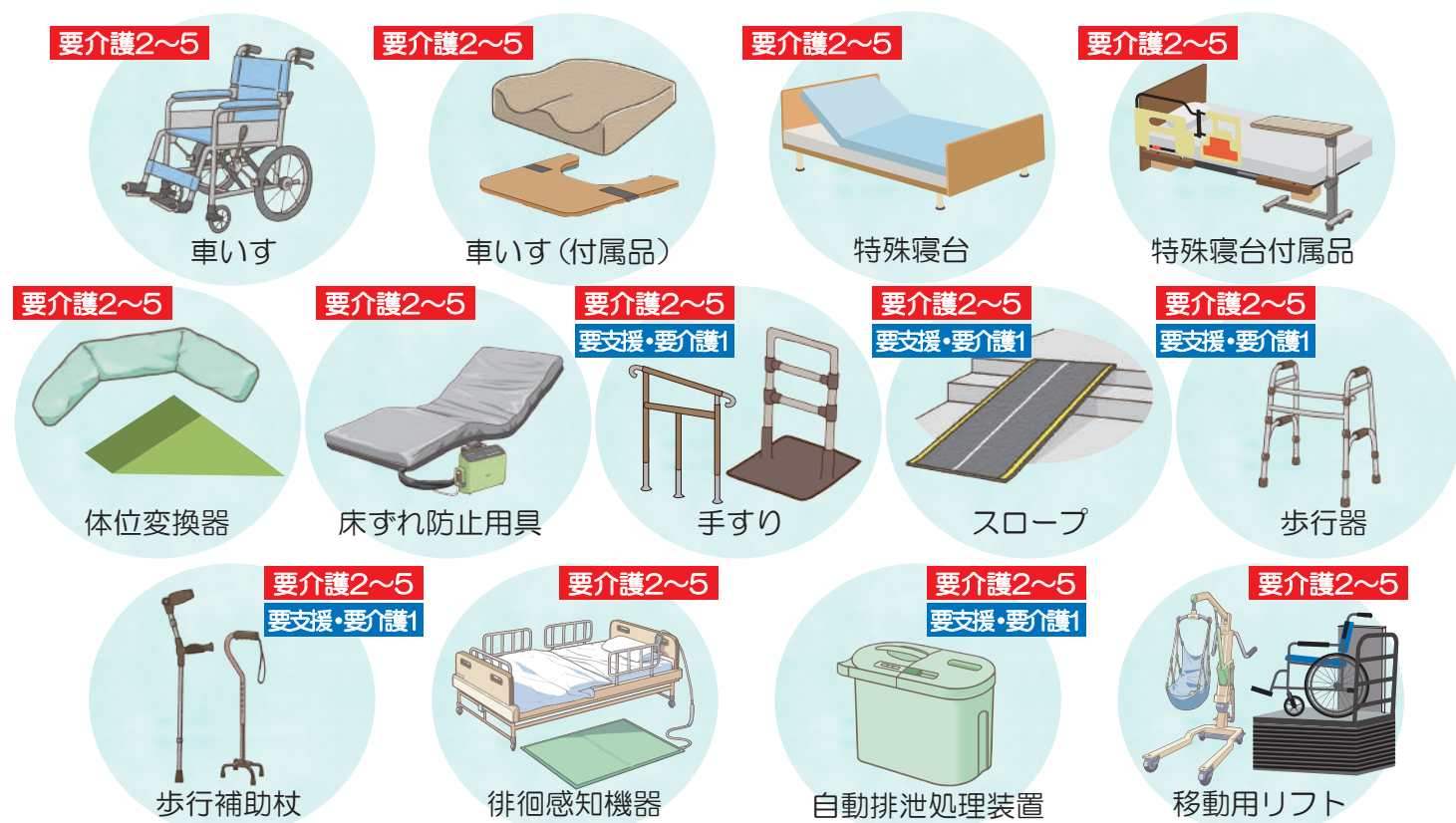
ご質問は
レンタル
まで

福祉用具貸与 日常生活の自立を助けるための福祉用具の貸与が受けられます。

対象となる方 要支援1・2の方 介護予防福祉用具貸与
要介護1～5の方 福祉用具貸与

要支援・要介護1でも
医師などが必要と認め
られた場合は利用可能

対象となる福祉用具 ※介護度によって対象項目が異なります。



サービス費用のめやす レンタル費用は(用具の種類や事業者等で異なる)利用者の負担割合(1、2、3割)に応じた負担額となります。

福祉用具の購入費が支給されるサービス

ご質問は
レンタル
まで

特定福祉用具販売 入浴や排せつ等に使用する福祉用具を購入した時、購入費が支給されます。

対象となる方 要支援1・2の方 特定介護予防福祉用具販売
要介護1～5の方 特定福祉用具販売

申請が必要です

対象となる福祉用具



購入費の利用者負担額について 1年間(4月～翌3月)で10万円を上限とし、利用者の負担割合(1、2、3割)に応じた負担額となります。

環境改善のための住宅改修を行ったときに改修費が支給されるサービス

ご質問は
工務店
まで

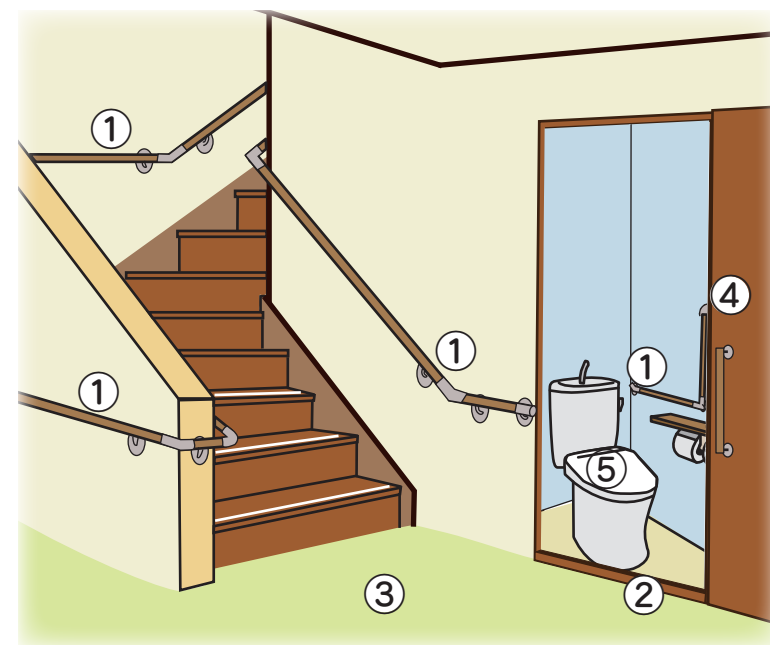
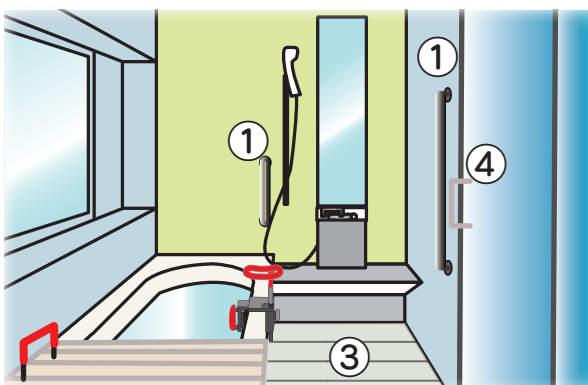
住宅改修費支給 手すりの取付けや段差解消などの住宅改修をした時住宅改修費が支給されます。

対象となる方 要支援1・2の方 介護予防住宅改修費支給
要介護1～5の方 住宅改修費支給

事前の申請が必要です

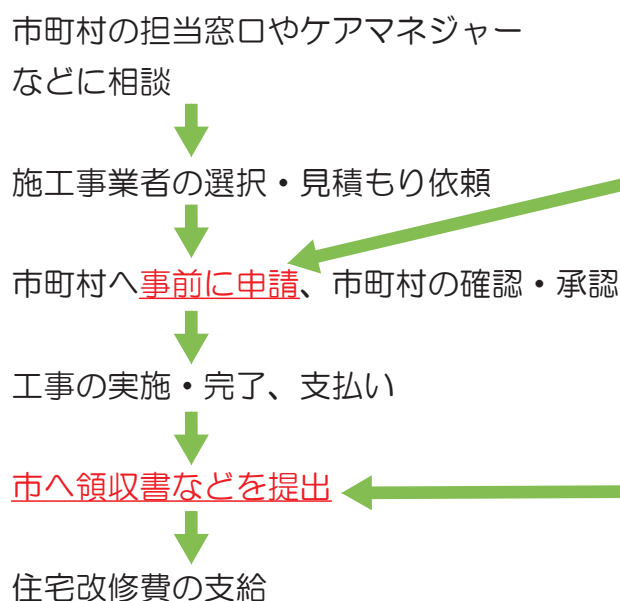
住宅改修できる対象

- ①手すりの取付け(室内・外構手すり等)
- ②段差や傾斜の解消
- ③すべり止め及び床材の変更
- ④引き戸等への扉の取換え
- ⑤洋式便器等へ便器の取替え
- ⑥上記①～⑤に付帯して必要となる工事



住宅改修費の利用者負担額について
20万円が上限で、利用者の負担割合(1、2、3割)に応じた負担額となります。

利用手続きの流れ



事前申請に必要な書類

- 住宅改修費事前確認申請書
 - 工事費見積書
 - 住宅改修が必要な理由書(ケアマネジャーなどに作成を依頼)
 - 改修後の完成予定の状態がわかるもの(改修前後の写真もしくは図面)
 - 委任状
 - 住宅所有者の承諾書
- ※改修利用者と住宅の所有者が異なる場合

工事後に提出する書類

- 住宅改修費支給申請書
- 住宅改修に要した費用の領収書
- 工事費内訳表(介護保険の対象となる工事の種類を明記し各費用などが適切に区分してあるもの)
- 完成後の状態を確認できる写真(改修後の日付入りの写真を添付)
- 委任状

申請の手続きは
お任せ下さい

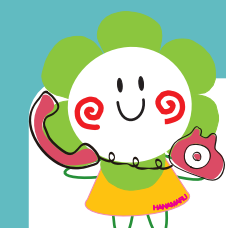


快適な暮らしのご提案

福祉用具 住宅改修 ガイドBOOK

はなまる

レンタル 工務店



株式会社 TIME

レンタルカタログや施工例等
ホームページに掲載中!



☐ はなまるレンタルサービス 本社
〒573-1162 大阪府枚方市市田口1-19-3

☎ 072-805-0870
FAX: 072-805-0875

☐ はなまるレンタルサービス 宇治支店
〒611-0043 京都府宇治市伊勢田町中山27-3

☎ 0774-46-9034
FAX: 0774-46-9035

☐ はなまる工務店
〒573-1162 大阪府枚方市市田口1-10-32-101

☎ 072-807-5370
FAX: 072-807-5371



住み慣れたご自宅でより快適に暮らしやすく

介護保険を活用した **改修** **貸与** **購入** のご提案

株式会社TIME
 はなまるレンタルサービス
 (本社・宇治支店)
 はなまる工務店

01 玄関・階段・廊下
 Entrance / Stairs / Corridor

改修 階段に手すり取付け

改修 廊下に手すり取付け

改修 階段に滑り止め
 ・テープ設置
 ・カーペット取付け

改修 玄関ホール床を滑りにくい床材に取替え

改修 玄関ドアを引き違い戸に取替え

改修 外壁に手すり取付け

改修 スロープの設置

改修 滑りにくい床材へ取替え

改修 玄関から道路までの通路、階段の段差の解消

貸与 玄関に突っ張り式手すりの設置

貸与 扉部分に跳ね上げ式手すり取付け

改修 握玉からレバーハンドルへの取替え

貸与 上がりかまちに置式手すりの設置

貸与 上がりかまちに滑り止めテープ設置

改修 玄関土間を滑りにくい床材に取替え

※改修も可能
 その場合かまちに固定が必要

02 屋外
 Outside

改修 階段部分に手すり取付け

貸与 スロープの設置

03 洗面所
 Washroom

改修 開扉から引戸への取替え

貸与 置式手すりの設置

改修 滑りにくい床材に取替え

貸与 突っ張り式手すりの設置

改修 手すり取付け

改修 3枚引戸に取替え
 ・折戸に取替え

04 浴室
 Bathroom

改修 手すり取付け

改修 手すり取付け

購入 浴槽内踏み台の設置
 (滑り止めマットを省く)

購入 入浴台の設置

購入 入浴用いすの設置

改修 床上げ
 ・滑りにくい床材への取替え

改修 手すり取付け

05 リビング
 Livingroom

改修 握玉からレバーハンドルへの取替え

貸与 置式手すりの設置

06 トイレ
 Toilet

改修 開扉から引き戸や折れ戸への取替え

改修 手すり取付け

改修 和式から洋式便器へ取替え
 ・洗浄機能付便座の設置
 (便器の取替えに伴う場合に限る)

貸与 突っ張り式手すりの設置

貸与 置式手すりの設置

改修 手すり取付け

購入 補高便座の設置

改修 床上げ
 ・滑りにくい床材への取替え

07 和室
 Japanese-style room

改修 手すり取付け

貸与 置式手すりの設置

08 寝室
 Bedroom

改修 開扉から引戸への取替え

改修 手すり取付け

貸与 ベッドサイドに置式手すりの設置

貸与 移動用リフトの設置

改修 滑りにくい床材への取替え

09 庭
 Garden

貸与 車いす段差昇降機の設置